

FRANCE SOIR
45 AVENUE VICTOR HUGO
BAT 265
93534 AUBERVILLIERS CEDEX

Ojd : 120758

Tel: 01 53 56 87 00
22 AVRIL 03

(Quotidien)
FR -0036641668-



Bientôt sur les ondes, petit tour d'horizon des programmes

Rendez-vous et invités "spéciaux"

Variété, culture, politique... Petit aperçu des programmes « spéciaux » de ces prochains jours sur la bande FM.

□ Sur Fun Radio, **mercredi 23 avril** entre 8h et 9 heures: Bob, Isa et Martin recevront Dany Minogue pour son single « I Begin to Wonder ». Un disque classé déjà 7^e au Top Single!

□ Sur RFM, **mercredi 23 avril** entre 18h et 19 heures: Maurane sera l'invitée de Bruno Roblès pour sa neuvième édition des *Face à Face live*, une émission en direct durant laquelle la chanteuse interprétera plusieurs titres de son nouvel album *Toi du Monde*.

□ Sur France Inter, **mercredi 23 avril** de 19h20 à 20 heures: Marc Blondel, secrétaire général de FO, sera l'invité de *Res Publica*.

□ Sur RFI, à partir du **lundi 28 avril**: toute une semaine sera consacrée à Chypre, la station proposant de faire ainsi découvrir à ses auditeurs un futur membre de l'union européenne.

□ Sur France Culture, **lundi 28 avril** de 7 à 22 heures: une journée spéciale sera consacrée au journaliste américain de Wall Street Journal, Daniel Pearl, enlevé puis exécuté le 22 février 2002, au Pakistan par un réseau islamique. A l'origine de ce

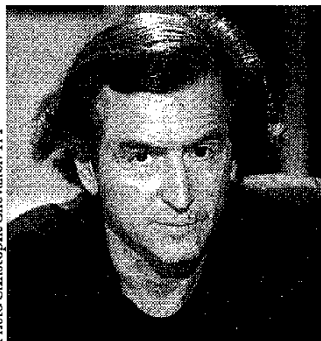


Photo Christophe Chevalier/TF1

Bernard-Henri Lévy sur France Culture.

rendez-vous, la publication du « roman-quête » de Bernard-Henri Lévy *Qui a tué Daniel Pearl?*, paru chez Grasset. A l'antenne, l'écrivain participera à deux émissions « pour réfléchir sur la signification de cet acte d'une cruauté inouïe », de 7h à 9 heures et de 19h30 à 22 heures. Egalement présents dans les studios, des reporters de guerre témoigneront à leur tour de 12h à 13 heures 30. Sans oublier de nombreux témoignages des proches de Daniel Pearl (son père, son épouse et son collaborateur à Paris, Kevin Delenay) ainsi que des extraits d'archives.